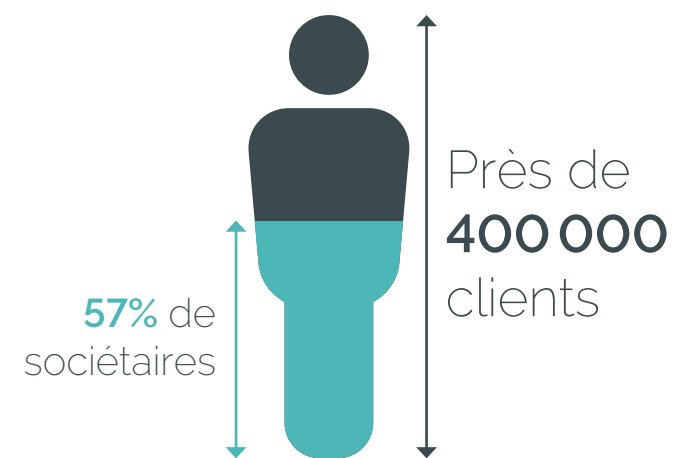


banque
s'engage
son
tément



STRUCTURE COOPÉRATIVE

Président de la Caisse régionale
& Conseil d'Administration

44 Présidents de Caisses Locales
& 452 administrateurs

STRUCTURE BANCAIRE

Directeur Général
& Comité de Direction

Agences et Services
du siège (1046 salariés)

UNE BANQUE DIFFÉRENTE, UNE BANQUE COOPÉRATIVE

Le Crédit Agricole du Morbihan est une banque coopérative, cela veut dire que son capital est détenu par ses clients sociétaires (souscripteurs de parts sociales). Le sociétaire est donc plus qu'un client, il est à la fois utilisateur et copropriétaire de sa banque. Il vote et intervient dans les prises de décisions concernant sa Caisse Locale.

La gouvernance du Crédit Agricole du Morbihan est assurée de manière équilibrée par le Conseil d'Administration et par le Comité de Direction. Cette structure constitue une réelle différence et permet à la Caisse régionale de dynamiser l'économie locale en s'appuyant sur des personnes proches du territoire et des préoccupations des Morbihannais.

UNE BANQUE DIFFÉRENTE AUX VALEURS MUTUALISTES



UNE BANQUE RESPONSABLE

Le Crédit Agricole du Morbihan est engagé dans une démarche de développement durable formalisée par une politique de Responsabilité Sociétale et Environnementale, et scellée par 12 engagements.

Cette démarche matérialise notre prise en compte renforcée des enjeux sociaux et environnementaux, et réaffirme notre volonté sans faille de conduire avec éthique

et responsabilité notre action au service de l'économie de notre territoire et des Morbihannais.

Les résultats de notre action sont publiés annuellement après vérification d'un Organisme Tiers Indépendant.

Retrouvez le rapport RSE 2016 sur www.ca-morbihan.fr.



RAPPORT ANNUEL 2016

ÉDITO

En 2016, le Crédit Agricole du Morbihan a poursuivi son adaptation aux nouveaux modes de consommation avec pour objectif d'incarner une banque 100% digitale et 100% humaine. Le conseiller demeure au centre de la relation avec son client et l'accompagne au quotidien dans cette démarche de transformation. Cette évolution, inscrite dans notre plan à moyen terme 2017-2020, mobilisera nos collaborateurs et nos administrateurs avec la volonté de conserver notre identité de banque coopérative aux valeurs mutualistes utile à son territoire. Renforcer l'expertise apportée à nos clients est également un de nos objectifs majeurs. Grâce à nos réseaux spécialisés destinés aux entreprises et à la clientèle patrimoniale, et au savoir-faire de nos collaborateurs en agences et dans les services support, nos clients s'appuient sur un accompagnement de qualité pour mener à bien leurs projets personnels et professionnels.

Proximité et utilité au territoire font partie de l'ADN du Crédit Agricole du Morbihan.

Notre modèle de banque coopérative aux valeurs mutualistes nous différencie et notre ancrage sur le département garantit une réelle compréhension des enjeux de chacun de nos clients. Forts de cette proximité, nos administrateurs de Caisses Locales et nos collaborateurs s'engagent chaque jour pour soutenir les initiatives portées par les entreprises, les associations, les collectivités publiques, les particuliers et les agriculteurs du Morbihan.

Christian Talgorn
Président

Pierre-Louis Boissière
Directeur Général

UNE ENTREPRISE SOLIDE ET PÉRENNE

En 2016, le Crédit Agricole du Morbihan a enregistré des résultats satisfaisants qui lui ont permis de poursuivre son soutien à l'économie du département.

Avec plus de 1193 M€ de capitaux propres consolidés (+5,7%) et un résultat net de 32,7 M€, la Caisse régionale affiche une structure financière solide.

Encours de collecte
10,9 Mds€

Encours de crédits
7,3 Mds€

Produit Net Bancaire
205,2 M€

Résultat Net Social
32,7 M€



COMITÉ DE DIRECTION

(de gauche à droite)

Pierre-Louis Boissière
Directeur Général

Christian Le Fresne
Directeur des Ressources Humaines
et de la Logistique

Christèle Salmon
Directrice Marketing, Bancaire, Patrimoine

Laurent Haro
Directeur de la Distribution

Olivier Houssay
Directeur des Crédits
et du Marché des Entreprises

Georges du Mesnil du Buisson
Directeur des Finances et des Risques

Thierry Kerjouan
Directeur Adjoint

En 2016, le Comité de Direction a évolué suite aux départs à la retraite de Brice Paturel, Directeur Marketing, Bancaire, Patrimoine, Joël Moulin, Directeur de la Distribution, et Guy Fouquet, Directeur des Finances et des Risques.

CONSEIL D'ADMINISTRATION

(de gauche à droite)

Gilles Le Peih
Hervé Bruté
Élise Péron
Joseph Robin
Raymond Le Dour
Hervé Le Floc'h

Catherine Gautier
Éric Le Foulmer
Christian Talgorn
Alain Dréano
Catherine Saint-Jalmes
Philippe Renimel

Pierre-Yves Robert
Jean-Jacques Guillermin
Patrick Guérezec
Denis Perrault
Philippe Le Coroller
Yannick Mahéas

Une
qui
sur
dépar

UNE BANQUE UTILE

À SES CLIENTS ET AU DÉVELOPPEMENT DU MORBIHAN

Collecter pour financer

Le Crédit Agricole du Morbihan est aujourd'hui la seule banque ayant son centre de décisions sur le département. Résolument tournée vers son territoire, notre banque réinjecte l'épargne de ses clients pour financer des projets locaux qui génèrent in fine des retombées

économiques importantes pour le Morbihan. Malgré un environnement chahuté, c'est encore plus de 1,5 milliard d'euros de crédits qui ont été investis dans l'économie locale sur l'année écoulée.

Matière première nécessaire au financement de crédits, la collecte se concentre sur :

- ▶ L'épargne bilan (dépôts à vue, livrets, épargne logement...) pour la disponibilité et la sécurité
- ▶ L'assurance vie notamment pour la fiscalité et la transmission
- ▶ Les valeurs mobilières pour la recherche de rendement

ENCOURS DE COLLECTE AU 31 DÉCEMBRE 2016

998 M€

Valeurs mobilières

3 747 M€

Assurance vie



6 186 M€

Épargne bilan

10,9 milliards d'euros d'encours de collecte

PREMIER FINANCEUR DU MORBIHAN

Fidèle à ses engagements de proximité et à sa volonté de participer au développement du territoire, le Crédit Agricole du Morbihan a répondu une nouvelle fois présent aux côtés de ses clients.

RÉALISATION CRÉDITS AU 31 DÉCEMBRE 2016

43 M€ (+38,7%)

Crédits aux collectivités locales

154 M€ (-6,6%)

Crédits aux agriculteurs

170 M€ (+4,3%)

Crédits aux professionnels

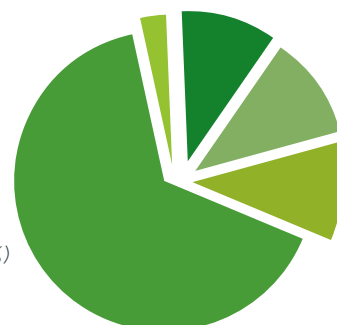
156 M€ (+17,3%)

Crédits aux entreprises

1,502 milliard d'euros de réalisation de crédits

979 M€ (+14,37%)

Crédits aux particuliers



QUALITÉ DE SERVICE

PROXIMITÉ ET ACCESSIBILITÉ



Premier réseau bancaire dans le Morbihan avec 83 points de vente répartis sur le territoire.

Des applis pour consulter ses comptes, effectuer des opérations courantes, piloter son budget, gérer ses projets, déclarer un sinistre.

Un service pour répondre au client en l'absence de son conseiller (prises de rendez-vous, opérations courantes, assurances, crédits).

Pour contacter son conseiller directement par téléphone ou par mail.

Tous les outils nécessaires au client pour gérer sa banque à distance (e-mail, espace personnalisé sur le site Internet, applications).

DES RÉSEAUX SPÉCIALISÉS

La Banque Privée

Service à destination de la clientèle patrimoniale ou fortunée, la Banque Privée apporte un niveau d'expertise supplémentaire dans les domaines juridiques, fiscaux et successoraux. Elle propose une approche personnalisée pour le développement de chaque patrimoine.

L'équipe de la Banque Privée, basée à Vannes et à Lorient, s'appuie sur 15 conseillers privés, renforcés par 5 attachés commerciaux. De plus, 35 conseillers en Gestion de Patrimoine sont également présents dans les agences.

Les Agences Entreprises

4 points d'accueil dédiés aux entreprises sont implantés sur le territoire (Lorient, Vannes, Pontivy, Ploërmel) afin d'apporter aux dirigeants des services et des conseils spécifiques.

Les experts de proximité des filiales du groupe (crédit-bail, affacturage) et des pôles de coopérations bretonnes (notamment International et Banque

Enfin, des services experts sont proposés aux clients. Deux ingénieurs patrimoniaux apportent des réponses aux problématiques fiscales et juridiques, lors de transmissions d'entreprises, de successions ou d'opérations patrimoniales complexes. Le service Bretagne Gestion Conseillée, constitué de 10 conseillers financiers, propose des arbitrages personnalisés sur les fonds communs de placements, quel que soit le support d'investissement (CTO, PEA ou assurance vie).

d'affaires) sont également au service de la clientèle pour une offre personnalisée.

En 2017, un pôle d'expertise sociale sera créé (épargne longue des salariés et assurance/prévoyance collective).

LES APPLIS

▶ L'appli « Ma Banque » permet au client de consulter ses comptes, effectuer ses opérations courantes, piloter son budget et gérer ses projets.

▶ L'appli « Ma Banque Pro » dédiée aux clients professionnels et aux agriculteurs leur permet de suivre leurs comptes privés et professionnels sur une seule et même application et de disposer de fonctions spécifiques : personnalisation des numéros utiles, tarifs bancaires...

▶ L'appli « Pacifica » donne la possibilité aux assurés de déclarer leur sinistre via leur smartphone ou d'être mis en relation directe avec un gestionnaire sinistre.

▶ L'appli « Ma Carte » permet au client de bénéficier de « Paylib » la solution française de paiement sécurisé, de personnaliser le fonctionnement de sa carte (augmentation de plafonds, paiement à distance et à l'étranger...) et de consulter les garanties liées à l'utilisation de celle-ci.

Découvrez toutes nos applis sur ca-morbihan.fr

PROTÉGER ET ASSURER,

DES SOLUTIONS POUR LES BIENS ET LES PERSONNES

3 métiers
Banque
Assurances
Immobilier

Garantie des Accidents de la Vie

Chaque année, 11 millions de Français sont victimes d'un accident de la vie quotidienne et les assurances courantes ne couvrent pas ces risques.

Le Crédit Agricole propose la Garantie des Accidents de la Vie (GAV) : une garantie individuelle ou familiale indispensable pour faire face aux accidents de la vie privée. Ce contrat s'adresse aussi bien aux particuliers qu'aux professionnels et agriculteurs grâce à l'extension pro qui couvre les accidents dans l'exercice de leur activité.

Le Crédit Agricole du Morbihan propose des produits d'assurance pour les biens et les personnes qui couvrent les domaines de l'automobile, l'habitation, la santé, les accidents de la vie, la protection juridique, la télé-surveillance, la prévoyance...

Nos conseillers bénéficient d'une expertise qui leur permet de proposer les solutions les mieux adaptées aux besoins des particuliers, professionnels ou agriculteurs mais aussi des collectivités locales et associations.

+ de 400 salariés en charge des assurances

+5% de contrats IARD

94% des clients satisfaits de la gestion des sinistres

RECRUTER ET FORMER,

LE CRÉDIT AGRICOLE INVESTIT EN COMPÉTENCES

Grand employeur du territoire, le Crédit Agricole du Morbihan a recruté sur les 5 dernières années plus de 240 collaborateurs en contrat à durée indéterminée.

Cette stratégie de recrutement, associée à la politique d'apprentissage et à l'investissement en matière de formation, illustre la volonté de l'entreprise de maintenir un haut niveau de compétences.

Recrutement, des outils modernes pour capter les nouveaux talents

Pour recruter ses collaborateurs, le Crédit Agricole du Morbihan s'appuie sur de nombreux vecteurs : job datings, réseaux sociaux, forums de l'emploi, dépôts de CV sous forme de vidéo ou encore son site Internet ca-bretagne-recrute.fr. En 2016, 61 nouveaux embauchés ont rejoint la Caisse régionale, tout

comme 46 alternants et plus de 150 stagiaires.

Formation

L'Académie bretonne, plateforme de formation partagée avec les trois autres Caisses bretonnes, basée à Vannes, accompagne le développement des compétences de chaque salarié tout au long de sa vie professionnelle : intégration, préparation à la fonction, professionnalisation, réorientation professionnelle. En 2016, près de 5 600 jours de formation ont été assurés en présentiel et en distanciel grâce à un fort développement des formations digitales.

5,51% de la masse salariale utilisée pour la formation

Handicap et emploi

Conformément aux valeurs mutualistes du Groupe, « proximité, responsabilité, solidarité », l'association Handicap et Emploi au Crédit Agricole (HECA), créée en 2006, a pour objectif de promouvoir et développer l'emploi des travailleurs handicapés au sein des Caisses régionales du Crédit Agricole. En 2016, le taux d'emploi des travailleurs handicapés du Crédit Agricole du Morbihan s'élève à 6,67%.

1 046 CDI

61 nouveaux collaborateurs en 2016

FILIÈRE IMMOBILIÈRE

Le Crédit Agricole du Morbihan est présent sur l'ensemble de la filière immobilière. Du financement à la recherche ou la construction d'un bien, en passant par l'assurance ou encore la protection, notre banque accompagne les Morbihannais tout au long de leur parcours résidentiel.

Nos réseaux immobiliers :

- ▶ **Square Habitat** : vente, achat, location, investissement, gestion locative et gestion de copropriété
- ▶ **Crédit Agricole Immobilier** : aménagement, construction, commercialisation, gestion d'ensembles immobiliers

